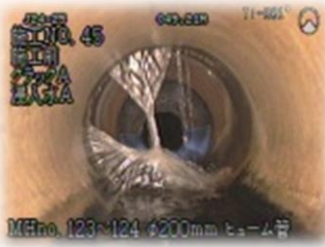


## 下水道管渠TVカメラ車

長距離走行型デジタル伝送 TV カメラ装置(Q・I PV-2300)  
最新の下水道管渠TVカメラ車についてご紹介いたします。



地震や老朽化等により  
下水道管渠内に  
亀裂が生じることがあります。  
定期的なTVカメラ調査を  
ご提案いたします。

下水道管渠 TV カメラ車



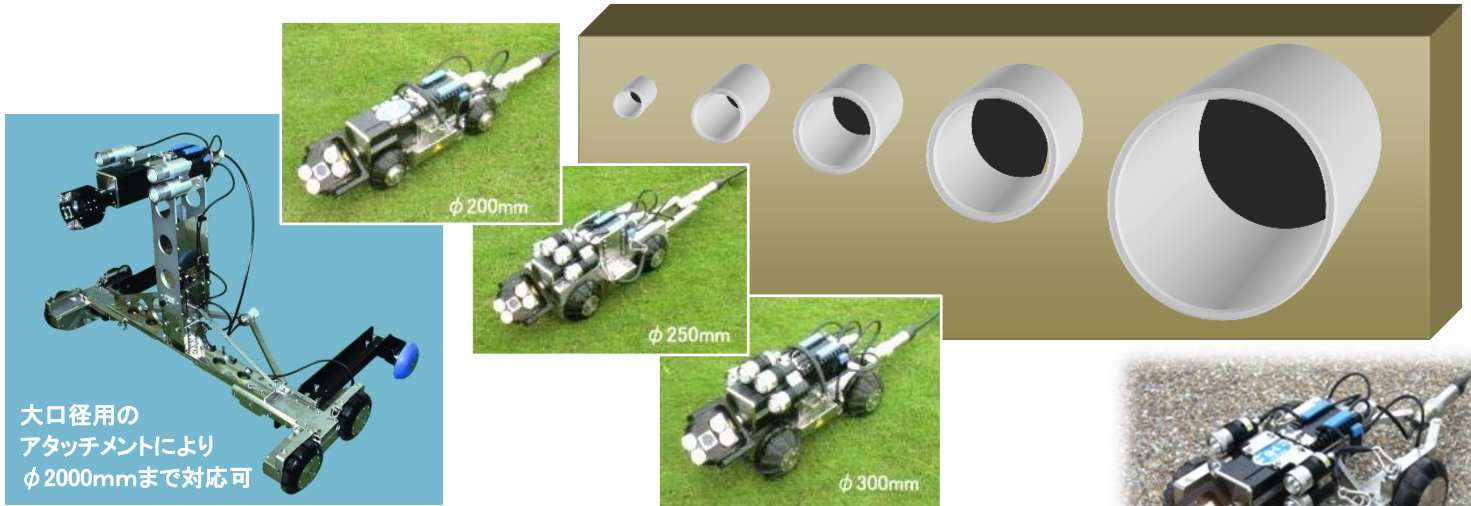
車内オペレータ室



### 特長1

管径  $\phi 150 \text{ mm} \sim \phi 2000 \text{ mm}$

あらゆる管径に対応しています。



### 特長2

長距離調査。最長 600 メートルまで調査可能です。



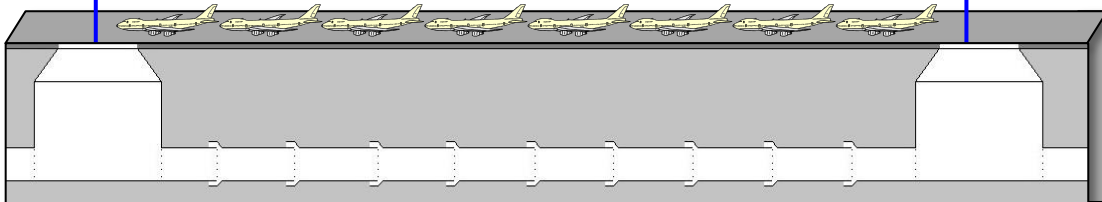
高性能小型カメラ  
高輝度 LED 照明搭載

大型タイヤユニットに交換して  
土砂等の悪条件下でも調査可能です。



サッカーのフィールド5面以上の距離をTVカメラ調査できます。

ジャンボジェット8機以上の距離をTVカメラ調査できます。



- ◆マンホール間の1スパンの距離が離れている場所
- ◆道幅の狭い場所や歩道など調査車両の入れない場所
- ◆交通量が多くマンホール蓋の開けられない場所などどうぞご相談ください。

有限会社

アースエンタープライズ

公益社団法人 日本下水道管路管理業協会  
EPR 工法協会 ツインドリル工法協会  
スルーリング工法協会

〒321-4334 栃木県真岡市八木岡 201-1

代表取締役 永島 岩男

TEL 0285-84-8562 FAX 0285-84-8563

ホームページ: <http://earth-ep.com>

メール: [earth-ep@arion.ocn.ne.jp](mailto:earth-ep@arion.ocn.ne.jp)

### 営業種目

- 下水道管渠 TV カメラ調査業務
- 下水道管渠 清掃業務
- 排水管 清掃業務
- 下水道管渠 補修工事・管更生工事
- 下水道管渠 目視調査業務
- 下水道管渠 流量調査業務
- 産業廃棄物 収集運搬業
- 下水道マンホール蓋交換工事(GMラウンド工法)
- ステップ交換工事(ツインドリル工法)
- 下水道処理施設 清掃・メンテナンス
- 下水道処理施設 運転管理業務
- 飲料水貯水槽 清掃業務