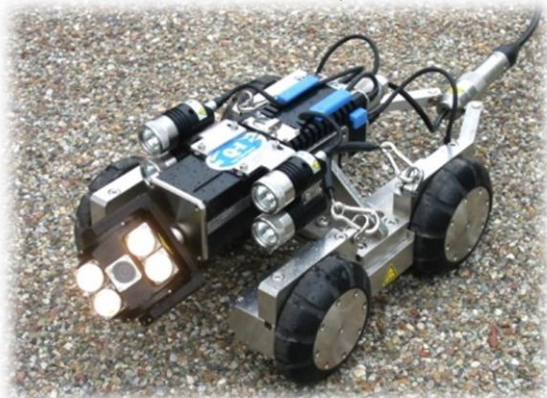


老朽化や地震により、  
下水道に亀裂が生じることがあります。  
定期的な TV カメラ調査・補修をご提案致します。

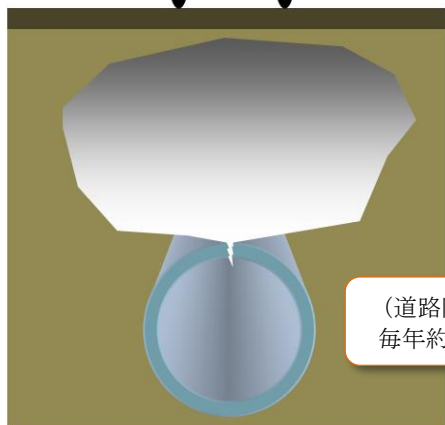
下水道管渠 TV カメラ(Q-I PV-2300)



管径 φ 150 mm ~ φ 2000 mm まで対応  
最大 600 メートルの長距離調査が可能



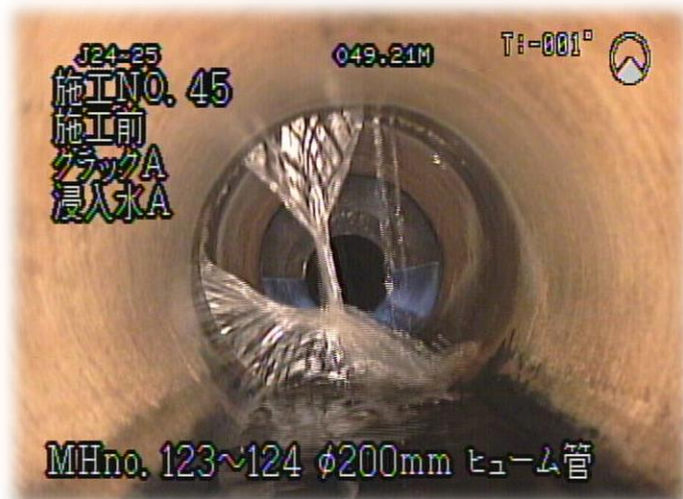
(空洞化イメージ)



(道路陥没事故)  
毎年約 5,000 件

下水道の亀裂から、水と土砂が流れ込み、  
道路下の空洞化が生じることがあります。

補修前 (下水道管渠内の亀裂により浸入水あり)



補修後 (EPR 工法による補修工事)



株式会社

アースエンタープライズ

公益社団法人 日本下水道管路管理業協会 会員

〒321-4334 栃木県真岡市八木岡 201-1

代表取締役 永島 岩男

TEL 0285-84-8562 FAX 0285-84-8563

ホームページ: <http://earth-ep.com>

### 業務内容

- 下水道清掃・側溝清掃
- 下水道 TV カメラ調査
- 目視調査・流量調査・誤接調査
- 漏水調査
- 下水道 管渠内補修工事(EPR 工法)
- 下水道 管更生工事(3SICP)
- マンホール蓋交換工事(GM ラウンド工法)
- マンホール更生工事(エバシート工法)
- ステップ交換工事(ツインドリル工法)
- 産業廃棄物 収集運搬業
- 農業集落排水処理施設 運転管理
- 飲料水貯水槽清掃